

187 000 €

Achat dernier étage

4 pièces

Surface : 128 m²

Surface séjour : 36 m²

Année construction : 1948-1974

Exposition : Ouest

Vue : Citadine

Eau chaude : Individuelle

État intérieur : A rafraichir

Prestations :

Double vitrage, Calme

3 chambres

1 terrasse

1 salle de douche

1 toilette

Informations légales

187 000 €

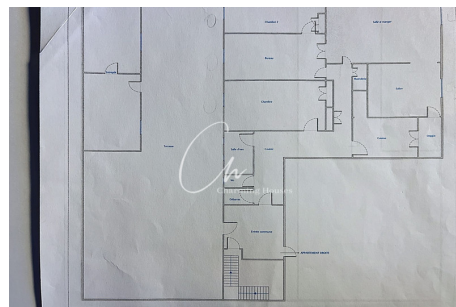
Honoraires à la charge du vendeur, bien en copropriété, aucune procédure en cours, les informations sur les risques auxquels ce bien est exposé sont disponibles sur georisques.gouv.fr.



Dernier étage 1325 Alès

Exclusivité Ales appartement T4, avec terrasse exceptionnelle, secteur Poste Gare. Situé au premier et dernier étage d'une superficie carrez de 128m2, il offre un ensemble d'annexes portant la surface totale à 376m2 dont 200m2 de terrasse. La terrasse est un véritable atout pour profiter d'un extérieur en coeur de ville. Sur cette terrasse se trouve un entrepôt de 35m2, idéal pour stockage ou atelier. L'appartement se compose: D'un vaste salon/salle à manger de 36m2, une cuisine de 12 m2, une loggia 4.30, une buanderie, trois chambres spacieuses (19m2, 16m2, 16m2), une salle d'eau, WC indépendant, des espaces de rangement. Multiples expositions: Ouest, Nord Ouest et sud Est, luminosité agréable toute la journée. Des travaux de rafraichissement sont à prévoir, laissant libre cours à vos envies d'aménagement et de décoration. Idéal pour une famille, un projet professionnel ou un investissement avec valorisation. Prix de vente : 187000€ Contact Isabelle...

Classe énergie (dpe) : E - Classe climat (ges) : E
Document non contractuel - 18/01/2026



Charming Houses - www.charminghousesrealestate.com

Location et vente de maisons - Provence, Corse, Montagne

Villas, Mas and Chalet to let and buy - Provence, Corsica, French Alps

38 Bd Mirabeau - 13210 Saint Remy de Provence (Alpilles) - France -

Tél: +33 (0)4 90 95 10 29 - reservation@charminghouses.net

Document non contractuel - Barème de prix disponible sur notre site internet