

194 250 €

Achat appartement

2 pièces

Surface : 36 m²

Surface séjour : 14 m²

Exposition : Ouest

Eau chaude : Individuelle gaz

État intérieur : A rafraichir

État immeuble : Bon

Prestations :

Résidence sécurisée, Calme

1 chambre

1 terrasse

1 salle de douche

1 parking



Appartement La Grande-Motte

La Grande Motte, Appartement T2 situé dans un quartier calme quartier "le Couchant", d'une superficie de 36 m² avec loggia exposée ouest. Son espace à vivre très lumineux offre une grande pièce, 1 chambre, 1 cuisine équipée, 1 salle de douche et son wc. Place de parking sécurisée et privative. Prévoir des petits travaux de rafraichissement.

Frais et charges :

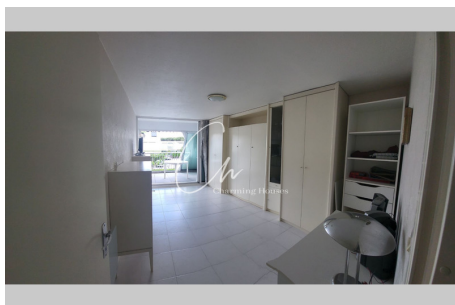
Bien en copropriété

194 250 € honoraires d'agence inclus

Réf. : 797V8A - Mandat n°1182

Document non contractuel

03/03/2024 - Prix T.T.C



Charming Houses

Location et vente de maisons - Provence, Corse, Montagne
Villas, Mas and Chalet to let and buy - Provence, Corsica, French Alps

38 Bd Mirabeau - 13210 Saint Remy de Provence (Apilles) - France

Tél: +33 (0)4 90 95 10 29 - reservation@charminghouses.net

Document non contractuel - Barème de prix disponible sur notre site internet